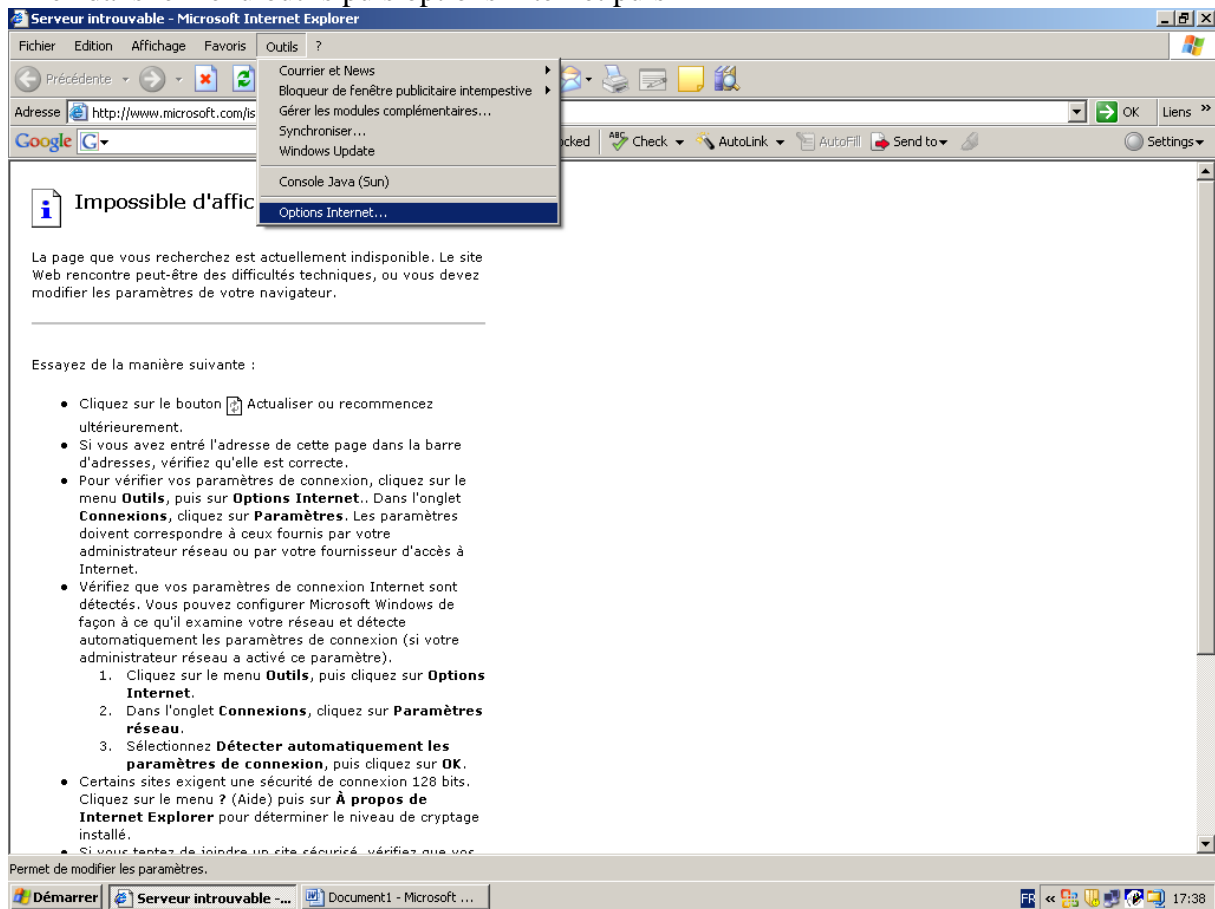
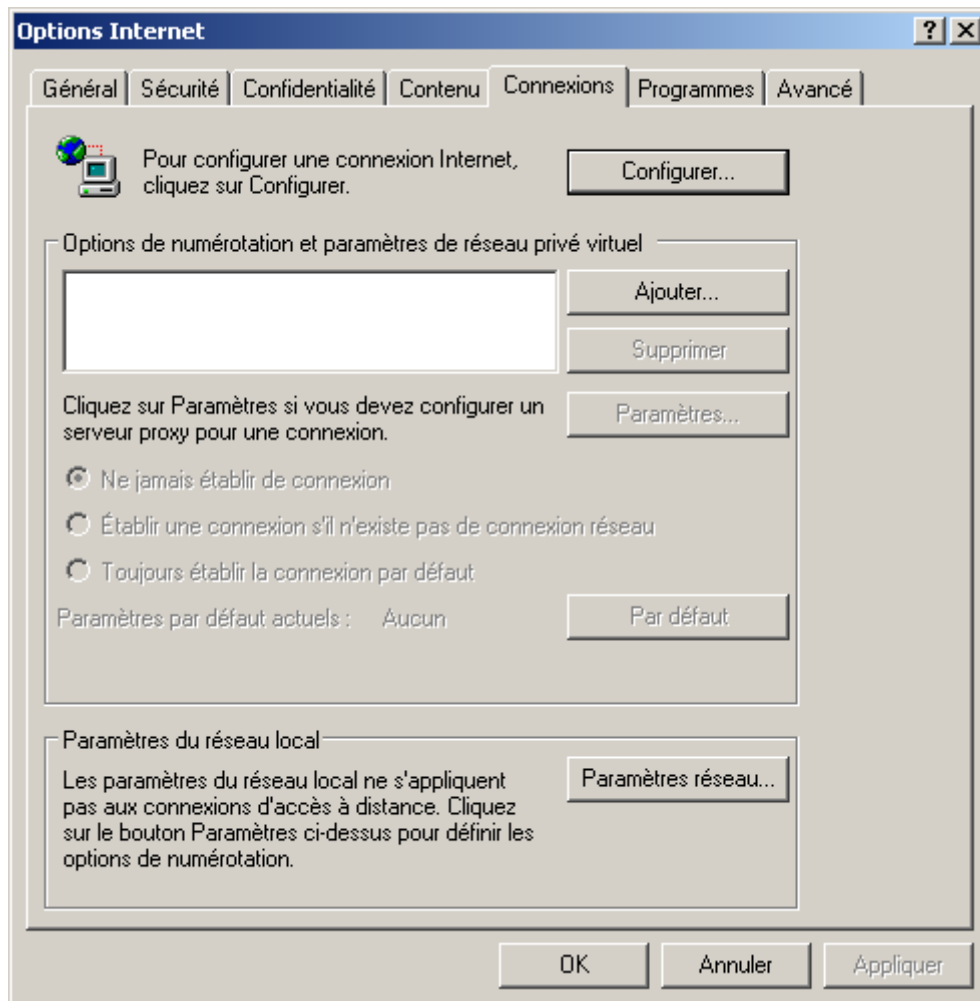


Paramétrage de navigateur web

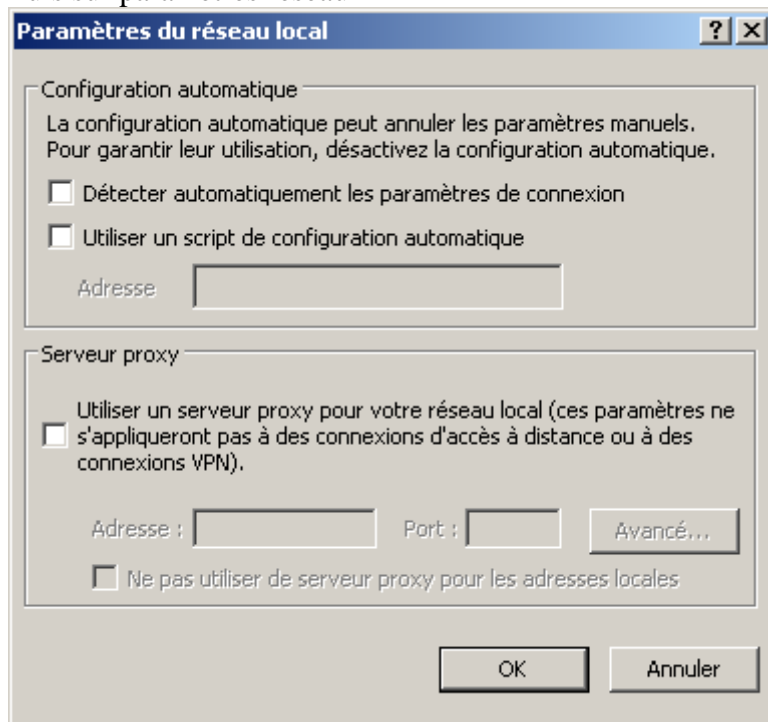
Allez dans le menu outils puis options Internet puis



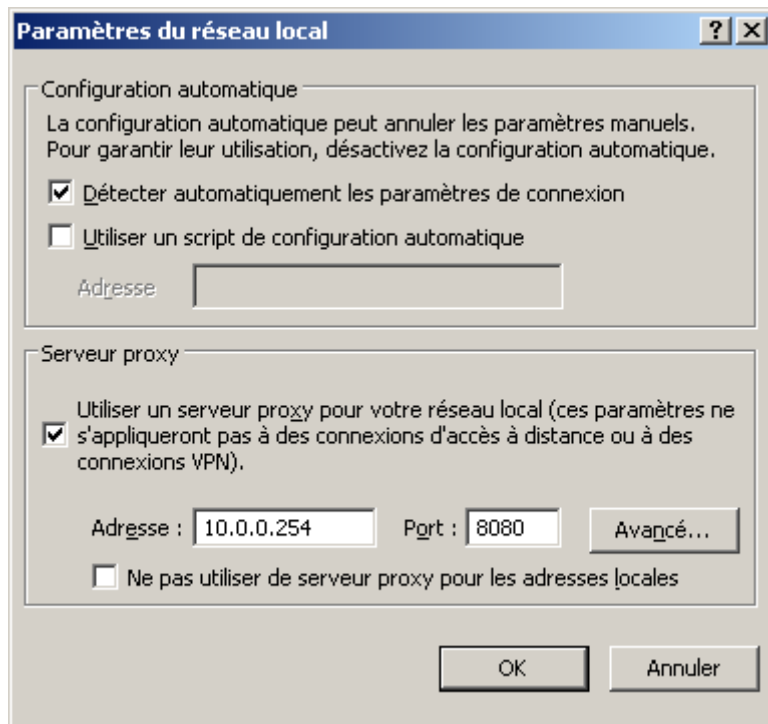
Puis cliquez sur l'onglet connexion



Puis sur paramètres réseaux



Puis vous cochez l'option « utilisez un serveur proxy »



Mettez 10.0.0.254 comme adresse de proxy et 8080 comme port

Puis cliquez sur OK

Normalement l'internet marche

